



**DI GIACINTI**  
COSTRUZIONI EDILI

# LE NOSTRE PROPOSTE

- *LA STORIA DI ACQUAVIVA PICENA*  
MARCHE, ITALIA
- *APPARTAMENTI IN VENDITA*  
ACQUAVIVA PICENA, VIA MAZZINI 6
- *LE NOSTRE FINITURE*  
NEGLI ANNI

# Acquaviva Picena

È un affascinante comune nelle Marche, che vanta un centro storico ben conservato e stupende chiese storiche. Il Castello di Acquaviva domina la città con le sue imponenti mura e offre una vista panoramica. La città offre servizi moderni, tra cui negozi, supermercati, ristoranti e caffè nel centro della città. Gli amanti della natura possono godere di escursioni panoramiche attraverso le colline circostanti e raggiungere le spiagge sabbiose del Mare Adriatico in un breve tragitto in auto. Acquaviva Picena è anche un'ottima base per esplorare altre attrazioni della regione Marche, come Ascoli Piceno, San Benedetto del Tronto e Grottammare. È il luogo ideale per immergersi nell'atmosfera autentica delle Marche.

Altitudine: 359 m s.l.m.

Superficie: 21.06 kmq

Abitanti: 3668



Acquaviva Picena vi delizierà con la sua posizione privilegiata. Le colline circostanti invitano a piacevoli passeggiate ed escursioni panoramiche, immergendovi in un incantevole paesaggio di vigneti e uliveti. Non dimenticate di visitare le spiagge sabbiose del mare Adriatico, situate a breve distanza dalla città, che offrono momenti di relax e divertimento al mare.

## Servizi

Ecco un elenco dei servizi che puoi trovare ad Acquaviva Picena, insieme alla loro distanza approssimativa da Via Mazzini (dove si trova il nostro edificio):

### Scuola

Infanzia  
Primaria  
Secondaria 1°



50 mt.

### Supermercato

Coal



1 km.

700 mt.

### Ristorante

La Paesana



### Farmacia

700 mt.



Palazzetto dello sport 500 mt.

Palestra 100 mt.

Veterinario 50 mt.

Panificio 500 mt.

Pompa di benzina 1 km.

Ospedale 4 km.

Medico di base 600 mt.

Fermata autobus 50 mt.

Spaggia più vicina 4 km.

Catena montuosa più vicina 25 km.

Roma dista (220 km).

Aeroporti più vicini:

- Pescara PSR (65 km).

- Ancona AOI (90 km).



## Prodotti tipici (vini)



*"Cantina Moncaro" - Rosso Conero:*

Rosso rubino vivace con leggeri riflessi violacei. Bouquet fruttato di visciole mature e prugne che cedono il passo a sensazioni floreali. Intenso, fine e persistente al gusto. Ottimo con la cucina autunnale e invernale, è molto gradevole anche in estate, se si abbassa leggermente la temperatura di servizio, quale compagno di un pasto completo a base di carne e salumi.

*"Cantina Ciù Ciù" - Verdicchio:*

Vino elegante e molto equilibrato di colore giallo paglierino con delicati riflessi dorati. All'olfatto note dolci e fiori bianchi ottima corrispondenza al palato con percezioni varietali ampie e finale aromatico molto lungo.



*"Cantina Cherri" - Rosso Piceno:*

Colore rosso rubino intenso con riflessi violacei tendenti al granato. Il Profumo ha note intense e fruttate di amarena e macchia mediterranea completate da una vena di tostatura. Il sapore al palato è elegante ed equilibrato, di buona tessitura tannica ben sorretto dalla sensazione di alcolicità.



# Appartamenti in vendita

## Acquaviva Picena, via Mazzini 6



*L'immobile si trova in una posizione con ampia vista mare e priva di polveri sottili e inquinamento acustico, a 4 km dalla spiaggia di S. Benedetto del Tronto e a 25 km dalle piste da sci dell'Appennino centrale.*

*Alcune delle caratteristiche:*

- Certificato di prestazione energetica A2+
- Fibra ottica disponibile
- Camere ampie e luminose con possibilità di personalizzare gli spazi
- Sistema di ventilazione forzata
- Impianto fotovoltaico
- Installazione di stazioni di ricarica per veicoli elettrici
- Vernici per interni ipoallergeniche



*Nella città di Acquaviva Picena ci sono molti eventi estivi tra cui un mercato che si svolge ogni mercoledì nei mesi di luglio e agosto. La temperatura estiva varia da 23° a 29° centigradi con umidità normale, mentre in inverno si ha una temperatura media di 14° centigradi.*

*Le Marche sono ricche di Arte, Storia, musica e turismo. La maggior parte delle destinazioni è raggiungibile in un'ora da Acquaviva Picena.*

*È possibile visitare la città di San Benedetto del Tronto (4 Km).*

*Famosa località balneare, ideale per chi vuole rilassarsi sulla spiaggia, con una passeggiata di 7 Km fiancheggiata da palme. Città ideale anche per la vita notturna.*

*È possibile visitare la città di Ascoli Piceno (25 Km).*

*Storica città pre romana, ricca di arte e storia con numerose chiese e monumenti.*

*A soli 35 Km di distanza si può godere di una piacevole escursione estiva nella catena montuosa dei Monti Sibillini, in inverno, le piste da sci sono aperte.*

# Appartamento n.11

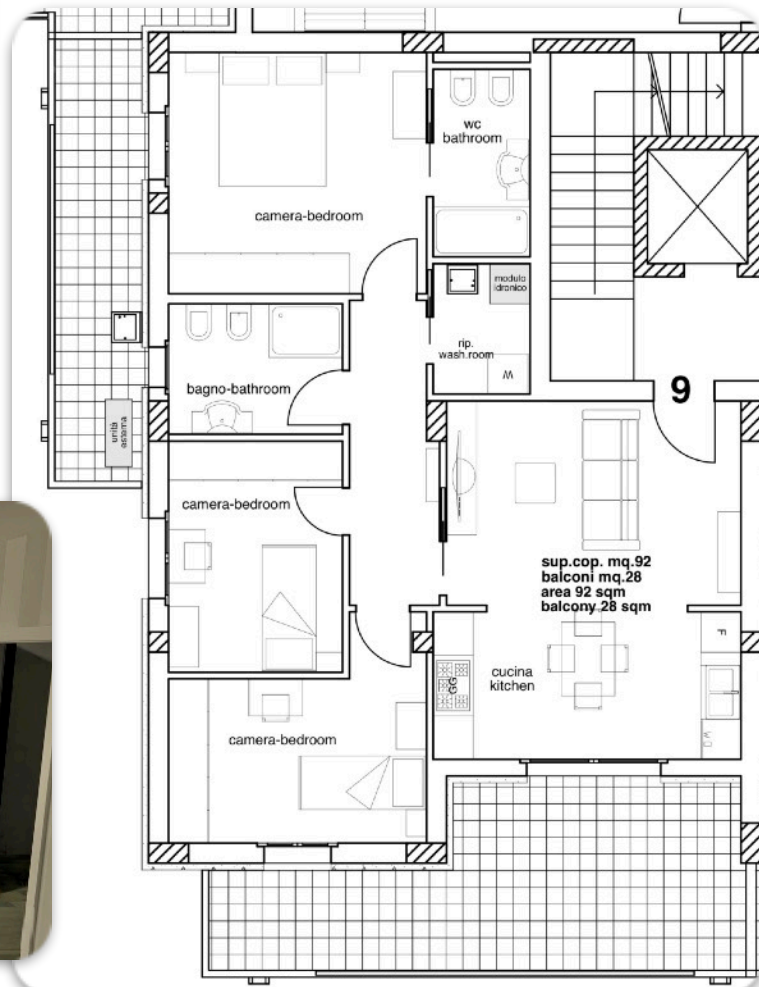
<b>Interno n.11</b>	<b>Prezzo € 130.000</b>	<b>Piano Secondo</b> 
<b>Posto Auto Incluso</b> 	<b>Capitolato Standard</b> 	<b>Sup. Coperta</b> 48 mq 
<b>Classe Energetica</b> A2 	<b>Pompa di Calore</b> 	<b>Sup. Commerciale</b> 62 mq 
<b>Cantina Inclusa</b> 	<b>Riscaldamento e raffreddamento ad aria diffusa</b> 	<b>Sup. Balconi</b> 18 mq 
		<b>Camere</b> 1 
		<b>Bagni</b> 1 





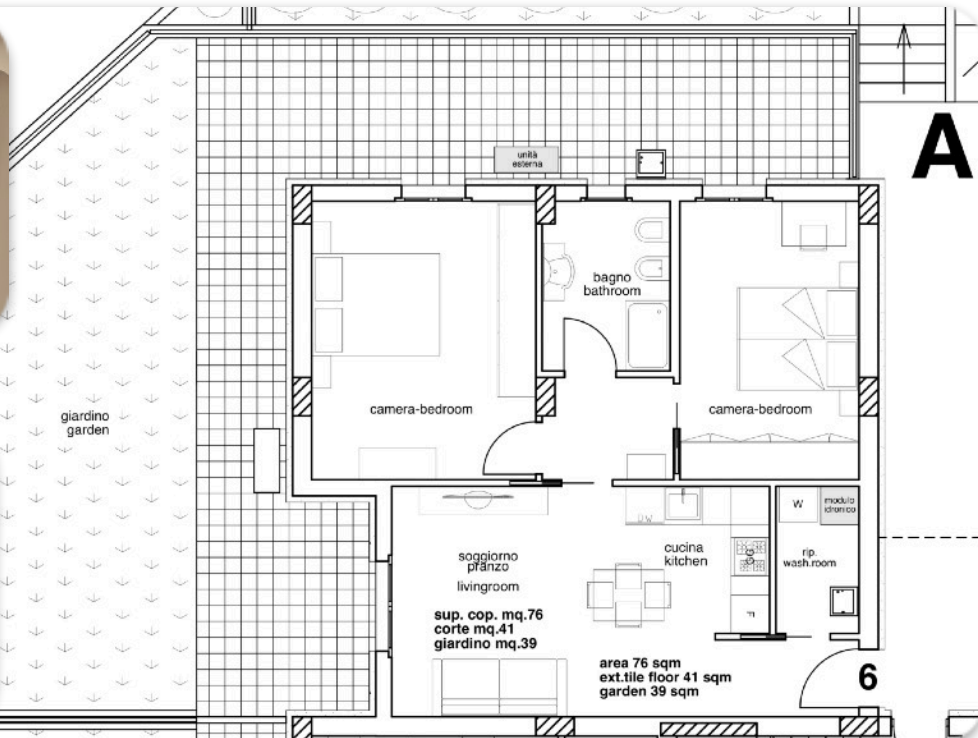
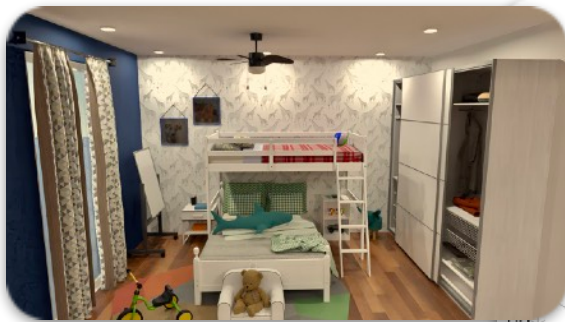
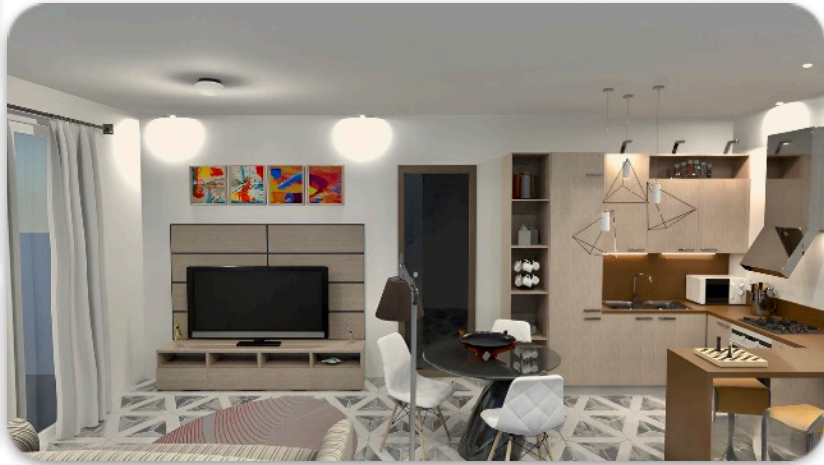
# Appartamento n.9

<b>Interno n.9</b>	<b>Prezzo € 250.000</b>	<b>Piano Primo</b> 
<b>Posto Auto Incluso</b> 	<b>Vista Mare</b> 	<b>Sup. Coperta</b>  92 mq
<b>Garage non Incluso</b> 	<b>Capitolato Premium</b> 	<b>Sup. Commerciale</b>  120 mq
<b>Classe Energetica</b>  A3	<b>Pompa di Calore</b> 	<b>Sup. Balconi</b>  28 mq
<b>Riscaldamento a pavimento</b> 		<b>Camere</b>  3
		<b>Bagni</b>  2



# Appartamento n.6

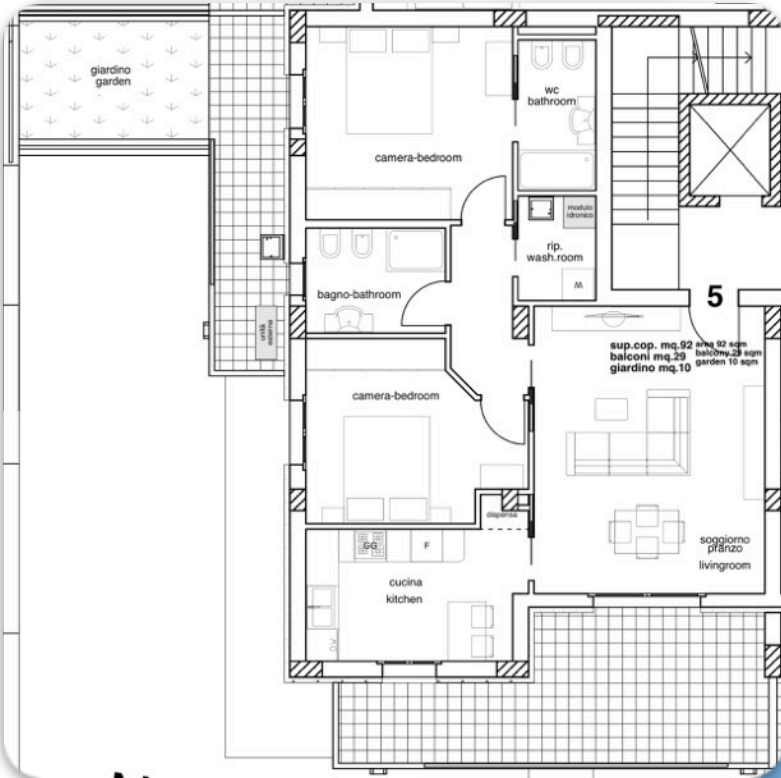
<b>Interno n.6</b>	<b>Prezzo € 185.000</b>	<b>Piano Terra</b> 
<b>Posto Auto Incluso</b> 	<b>Corte Privata/ Giardino</b> 	<b>Sup. Coperta</b> 76 mq 
<b>Ingresso Indipendente</b> 	<b>Capitolato Standard</b> 	<b>Sup. Commerciale</b> 108 mq 
<b>Cantina Inclusa</b> 	<b>Pompa di Calore</b> 	<b>Sup. Esterna</b> 80 mq 
<b>Classe Energetica A4</b> 	<b>Riscaldamento a pavimento</b> 	<b>Camere</b> 2 
		<b>Bagni</b> 1 






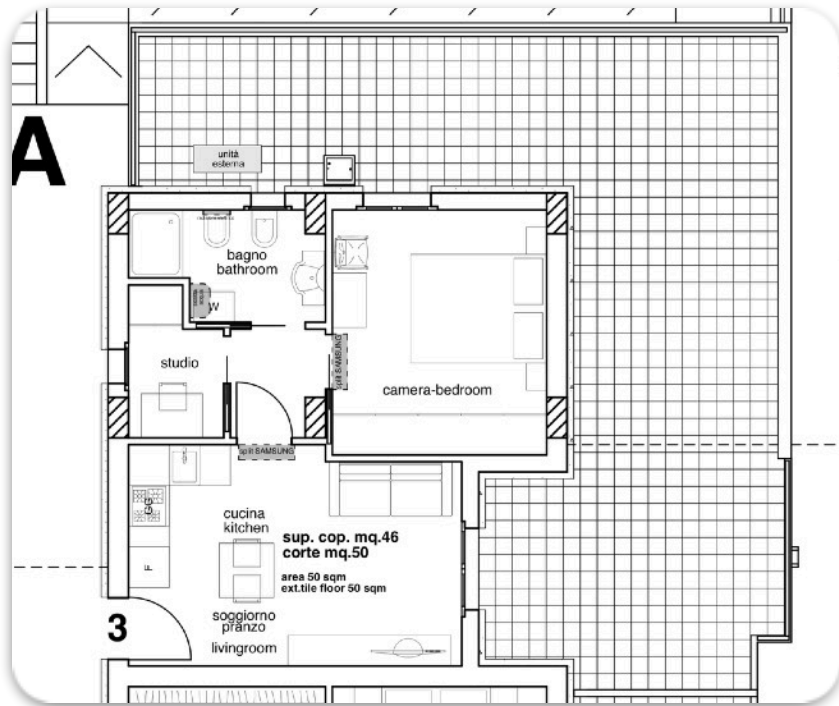
# Appartamento n.5

<b>Interno</b> n.5	<b>Prezzo</b> € 240.000	<b>Piano</b> Terra
<b>Posto Auto</b> Incluso	<b>Vista</b> Mare	<b>Sup. Coperta</b> 92 mq
<b>Garage non</b> Incluso	<b>Capitolato</b> Premium	<b>Sup. Commerciale</b> 120 mq
<b>Giardino</b>	<b>Pompa di</b> Calore	<b>Sup. Esterna</b> 40 mq
<b>Classe</b> Energética	<b>Riscaldamento</b> a pavimento	<b>Camere</b> 2
		<b>Bagni</b> 2











# Appartamento n.3

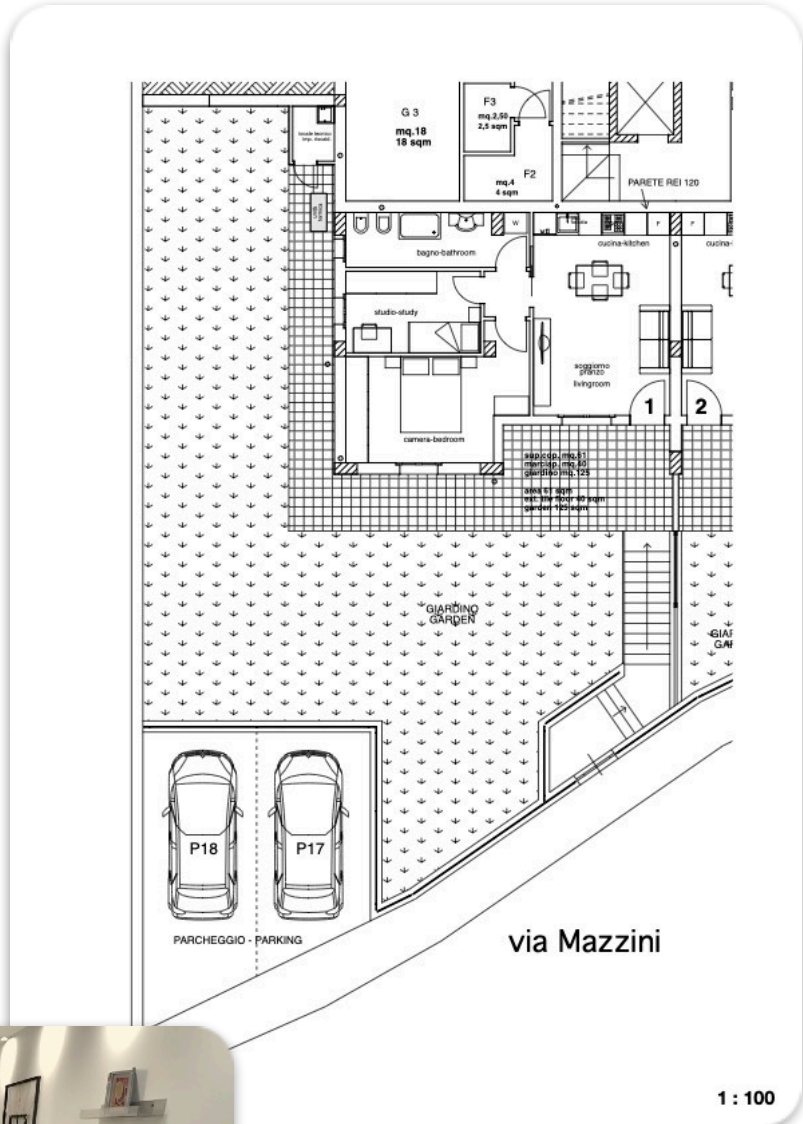
<b>Interno n.3</b>	<b>Prezzo € 145.000</b>	<b>Piano Terra</b> 
<b>Posto Auto Incluso</b> 	<b>Corte Privata</b> 	<b>Sup. Coperta 46 mq</b> 
<b>Ingresso Indipendente</b> 	<b>Capitolato Standard</b> 	<b>Sup. Commerciale 75 mq</b> 
<b>Cantina Inclusa</b> 	<b>Pompa di Calore</b> 	<b>Sup. Esterna 50 mq</b> 
<b>Classe Energetica A2</b> 	<b>Riscaldamento e raffrescamento ad aria diffusa</b> 	<b>Camere 1</b> 
		<b>Bagni 1</b> 





# Appartamento n.1

<b>Interno n.1</b>	<b>Prezzo € 185.000</b>	<b>Piano Rialzato</b> 
<b>Posto Auto Privato</b> 	<b>Corte Privata/ Giardino</b> 	<b>Sup. Coperta</b> <b>61 mq</b> 
<b>Vista Mare</b> 	<b>Capitolato Standard</b> 	<b>Sup. Commerciale</b> <b>105 mq</b> 
<b>Ingresso Indipendente</b> 	<b>Pompa di Calore</b> 	<b>Sup. Esterna</b> <b>165 mq</b> 
<b>Classe Energetica</b> <b>A4</b> 	<b>Riscaldamento e raffreddamento ad aria diffusa</b> 	<b>Camere</b> <b>2</b> 
		<b>Bagni</b> <b>1</b> 

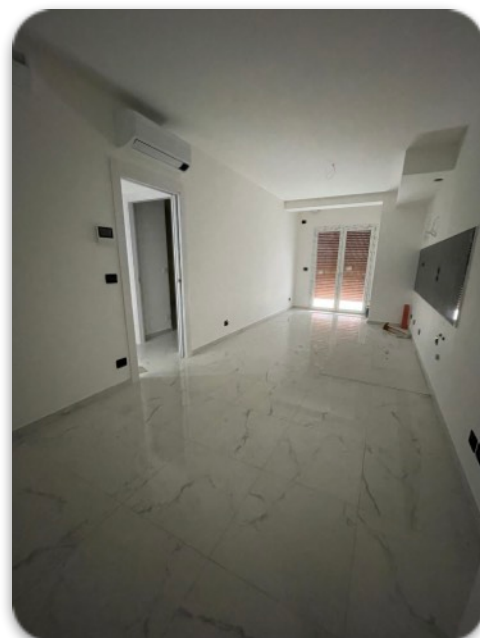


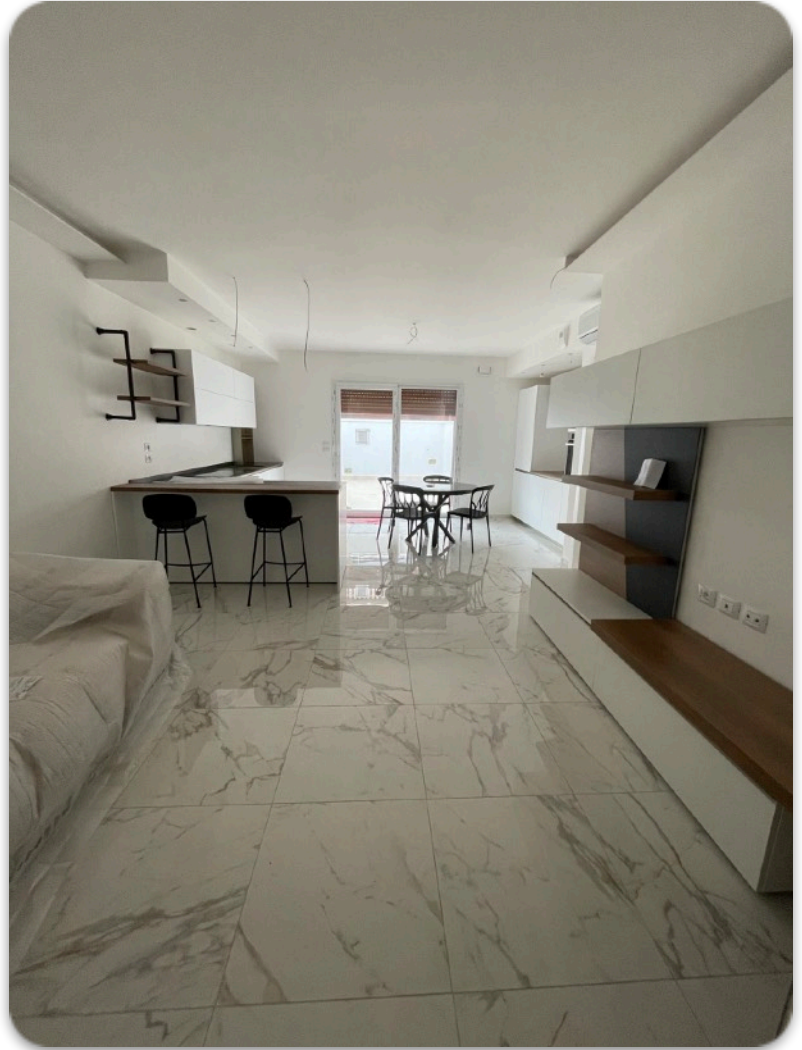
1 : 100





## Le nostre finiture negli anni









Di Giacinti s.r.l. - Viale Ulpiani, 14 - San Benedetto del Tronto (AP)  
Mail: [info@digiacinti.it](mailto:info@digiacinti.it) - Tel: [073586873](tel:073586873) - Cel: [3473717205](tel:3473717205)